

Teknik Analiz

13 Nisan 2026

	Destek-1	Destek-2	Destek-3	Direnç-1	Direnç-2	Direnç-3
BIST100	13.900	13.820	13.700	14.190	14.300	14.400
X30YVADE	16.400	16.290	16.200	16.680	16.800	17.000
EUR/USD	1.1660	1.1640	1.1620	1.1720	1.1750	1.1770
GBP/USD	1.3380	1.3360	1.3320	1.3430	1.3460	1.3490
Ons Altın	4.680	4.650	4.600	4.750	4.790	4.820
Gram Altın	6.740	6.710	6.680	6.830	6.850	6.880

ING Yatırım
Ekonomik Araştırmalar
ve Piyasa Stratejileri
Direktörlüğü

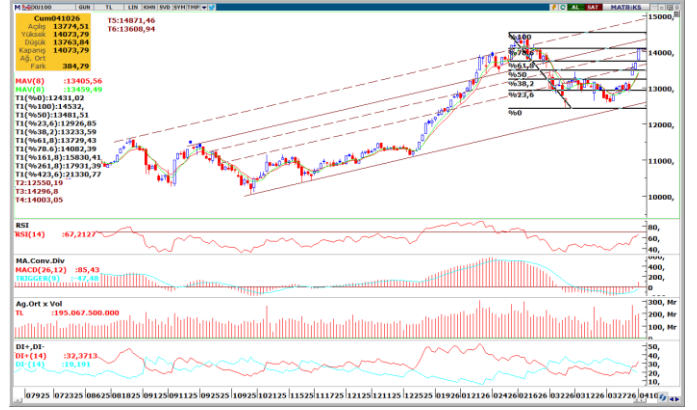
Tel: 0212 367 70 00
masb@ingyatirim.com.tr

BIST100

BIST-100 endeksini haftanın son işlem gününü yüzde 2,81 değer kazanımıyla 14.073 puandan tamamladı.

Teknik olarak incelediğimizde, endeks fiyatlarında, toparlanma eğiliminin devam etmesi ve momentumun korunması durumunda kısa vadede 14.190-14.300 ve 14.400 direnç seviyeleri olarak izlenebilir.

Olası fiyatlamada davranışlarında geri çekilmelerin ya da realizasyonların gündeme gelmesi durumunda ise kısa vadede 13.900-13.820 ve 13.700 destek seviyeleri olarak takip edilebilir.



X30YVADE

Nisan ayı endeks vadeli işlem haftanın son işlem gününü yüzde 3,67 değer kazanımıyla 16.534 puandan tamamladı.

Teknik olarak incelediğimizde, fiyatlamada davranışlarında toparlanma eğiliminin devam etmesi ve momentumun korunması durumunda kısa vadede 16.680-16.800 ve 17.000 direnç seviyeleri olarak izlenebilir.

Olası geri çekilmelerde ya da realizasyonlarda ise kısa vade 16.400-16.290 ve 16.200 destek seviyeleri olarak takip edilebilir.



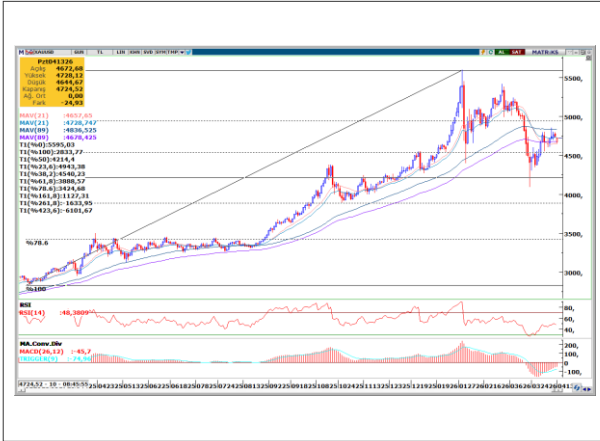
EUR/USD



GBP/USD



Ons Altın



Gram Altın



*Grafik ve veriler için kaynak: Matriks



“Burada yer alan yatırım bilgi, yorum ve tavsiyeleri yatırım danışmanlığı kapsamında değildir. Yatırım danışmanlığı hizmeti, yetkili kuruluşlar tarafından kişilerin risk ve getiri tercihleri dikkate alınarak kişiye özel sunulmaktadır. Burada yer alan yorum ve tavsiyeler ise genel niteliktedir. Bu tavsiyeler mali durumunuz ile risk ve getiri tercihlerinize uygun olmayabilir. Bu nedenle, sadece burada yer alan bilgilere dayanılarak yatırım kararı verilmesi beklentilerinize uygun sonuçlar doğurmayabilir. ING Yatırım Menkul Değerler A.Ş. Araştırma ve Strateji Bölümü tarafından sadece bilgi amaçlı olarak hazırlanmış olan bu rapor, hiçbir şekilde bir yatırım önerisi veya herhangi bir yatırım aracının doğrudan alımına veya satımına dair bir teklif veya referans olarak alınmamalıdır. Geçmiş performans takip eden dönem için bir gösterge değildir. Bu raporda sunulan bilgilerin yayım tarihi itibarıyla yanlış/yanıltıcı olmamasına özen gösterilmiş olmasına karşın, ING Yatırım Menkul Değerler bilgilerin doğru ve tam olmasından sorumlu değildir. Bu raporda yer alan bilgiler herhangi bir uyarı yapılmadan değişebilir. ING Yatırım Menkul Değerler ve çalışanlarının bu raporda sunulan bilgilerin kullanılmasından kaynaklanabilecek doğrudan ve/veya dolaylı zararlardan ötürü sorumluluğu bulunmamaktadır. Raporun, telif ve diğer hakları saklıdır; herhangi bir amaçla ING Yatırım Menkul Değerlerin izni olmadan raporun tamamı veya bir kısmı başka bir yerde yeniden yayımlanamaz, dağıtımı yapılamaz.”

